

# E-series M

## Medium størrelse Omvendt Osmose, 600 til 2700 liter/time



Figure 1 : E4 M CE Series

Ved valg av RO anlegg for rentvannapplikasjoner (RO), er dette et smart valg. E-serie RO maskiner (Figure 1) er designet for robust drift, produksjon av kvalitetsvann, enkel installasjon, og kontroller som er enkle å forstå. Suez/GE bygger kvalitet

### Generelle egenskaper

#### Typiske applikasjoner

- Prosessvann
- Sikkert drikkevann
- Kjelvann
- Forbehandling for Ionebytte

#### Standard Egenskaper

- Autosteng Innløpsventil
- Flowmålere for permeat og konsentrat
- Forfilter, og trykkmålere
- Trykkbryter for lavt innløpstrykk
- Digital konduktivitetsmåler med temperatur
- Flow control center med konsentrat og recycle ventiler
- Siemens LOGO PLC med en potensial kontakt for fjernalarm, doseringspumpe eller nivåkontroll i rentvannstank

#### Tillegg

- Funksjonalitet for membranrens (CIP)

Tabell 1: Driftsparameter

Driftstrykk - Snitt	7-15 bars
Max Gjenvinning	75%
Nominell avvisning	90-95%
Driftstemperatur	5-35 °C
Innløpstrykk	3-6 bars
Design temperatur	15 °C

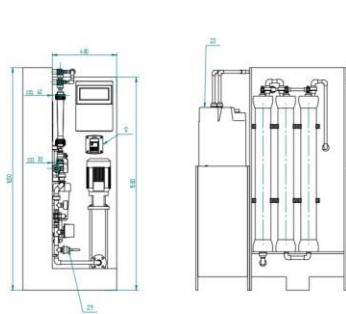
<sup>1</sup>Temperatur og trykk gir variabel kapasitet

Tabell 2: Materialvalg

Ramme	Polypropylene skid (E4) Pulverlakkert skid (E4H)
Membranelementer	AK4040TM
Membranhuss	Glassfiber forsterket
Rør	PN 16
Patronfilter	Hytrex*, 5 micron

Tabell 3 : E4H Spesifikasjoner - 50 Hz

Model	E4-CE-600	E4-CE-900	E4-CE-1500	E4H-CE-1800	E4H-CE-2400	E4H-CE-2700
Basis system I	3172606	3172608	3172680	3172682	3172684	3172686
Syystem med CIP	3172607	3172609	3172681	3172683	3172685	3132687
<b>Flow Spesifikasjoner</b>						
Gjenvinning	75%	75%	75%	75%	75%	75%
Permeatrate l/t	600	900	1500	1800	2400	2700
Konsentratrate l/t	200	300	500	600	800	900
<b>Pumper og trykk</b>						
VAC Tilslutning	3/400 VAC/50 Hz, Nøytral Påkrevet					
Strømforbruk Pump	1.5 kW	1.5 kW	2.2 kW	2.2 kW	2.2 kW	2.2 kW
Pumpe	KSB	KSB	KSB	KSB	KSB	KSB
Pumpe modell	Movitec VF2-13	Movitec VF2-15	Movitec VF2-16	Movitec VF4-13	Movitec VF4-15	Movitec VF4-15
<b>Membranelementer og filter</b>						
Antall	2	3	5	6	8	9
Konfig.	1-1	1-1-1	1-1-1-1-1	1-1-1	2-1-1	2-1
Membranhus konfig	Vertikal	Vertikal	Vertikal	Horisontal	Horisontal	Horisontal
Forfilter modell	GX05-9 ¾	GX05-9 ¾	GX05-9 ¾	GX05-20	GX05-20	GX05-20
Forfilter - Antall	1	1	1	1	1	1
<b>Anslutninger</b>						
Innløp	DN15	DN15	DN20	DN20	DN25	DN25
Permeat	DN15	DN15	DN15	DN15	DN20	DN20
Konsentrat	DN15	DN15	DN15	DN15	DN20	DN20
<b>Dimensions &amp; Weights</b>						
H*W*D mm (m/uCIP)	1650*720*700	1650*720*700	1650*720*700	1800*2600*750	1800*2600*750	1800*3500*750
H*W*D mm (m/ CIP)	1650*1120*700	1650*1120*700	1650*1120*700	1800*2600*750	1800*2600*750	1800*3500*750
Ca Vekt kg	210 +30 (CIP)	240 +30 (CIP)	315 +30 (CIP)	470 +30 (CIP)	485 +30 (CIP)	710 +30 (CIP)



Figur 2: E4 M CE Serie, Fra 600 til 1500

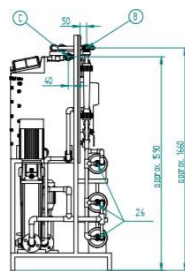


Figure 3: E4H M CE Seris, Fra 1800 to 2700

